

# 12<sup>o</sup>

Encuentro  
Nacional de la  
**Mesa Tecnológica  
de Oleaginosos  
2023**

## "Cultivando Resiliencia: Aprendizajes de una zafra histórica"

---

Título: Piloto Seguros Agrícolas  
MGAP

Nombre: Fabián Dávila

Institución: MGAP



# GESTIÓN INTEGRAL DE RIESGOS EN EL AGRO Y ROL DE LOS SEGUROS

Aplicación sistemática  
de un conjunto de  
estrategias  
complementarias  
entre sí para:



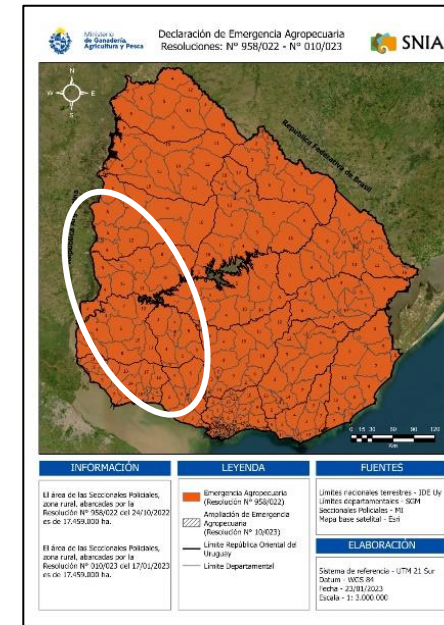
"Cultivando Resiliencia:  
Aprendizajes de una  
zafra histórica"

# LA RELEVANCIA DEL SEGURO COMO HERRAMIENTA

**30% aprox del área de verano**  
con cobertura de rendimiento

Al menos **US\$120 millones**  
a pagar por aseguradoras  
por sequía (*Comisión Técnica  
Seguros Agropecuarios AUDEA/BSE.  
Información preliminar.*)

"Cultivando Resiliencia:  
Aprendizajes de una  
zafra histórica"



**US\$1053 millones**  
pérdidas estimadas  
agricultura secano  
por sequía a nivel país  
(*OPYPA-MGAP*)

## EL PROBLEMA

Escasa contratación de seguros de rendimiento, de inversión o de granizo con cobertura adicional de rendimiento.

Falta de información desagregada a nivel espacial:

- Restricción para mejorar oferta y penetración de este tipo de seguros.
- Factor crítico para el diseño de este tipo de seguros y la adecuada tarificación de otros productos de aseguramiento agrícola.

## PROPUESTA DEL MGAP:

Piloto Seguros de Rendimiento  
en Cultivos de Secano

*Desarrollar sistema de información  
para la mejora de los seguros de rendimiento,  
con carácter de bien público, dentro de la  
plataforma informática de DGRN.*

"Cultivando Resiliencia:  
Aprendizajes de una  
zafra histórica"

# PROPUESTA DEL MGAP:

## Piloto Seguros de Rendimiento en Cultivos de Secano

Cruzar datos de rendimiento georreferenciados con variables agroclimáticas y de suelos para estimación y zonificación del riesgo en cultivos de secano.

Disponibilizar información, con diferentes niveles de agregación, para:

- aseguradoras
- organizaciones de productores
- productores individuales
- público en general
- MGAP e institucionalidad agropecuaria

**"Cultivando Resiliencia:  
Aprendizajes de una  
zafra histórica"**

## OBJETIVOS DEL PROYECTO

# 1

Incorporar a este sistema de información, datos de rendimientos de cultivos de secano de verano e invierno en todo el país (georreferenciados a nivel de chacra), a través de Aglutinadores de productores.

# 2

Facilitar el acceso a coberturas de seguro de rendimiento y /o inversión, mediante pago compensatorio a las pólizas de cultivos de verano.

## SOCIOS del PROYECTO

**Compañías de  
Seguros**  
AUDEA + BSE

*Información  
validada y con  
tratamiento  
confidencial*

**MGAP**

*(articulador)*

OPYPA DGRN  
SNIA DIEA

**Aglutinadores y  
Organizaciones  
de productores**

**Productores**

"Cultivando Resiliencia:  
Aprendizajes de una  
zafra histórica"

## PÚBLICO OBJETIVO

### **A** *Aglutinadores y Organizaciones de productores:*

---

Organizaciones de productores agropecuarios y empresas financiadoras de insumos o que presten servicios agropecuarios con Personería Jurídica.

### **B** *Productores Agropecuarios:*

---

Aquellos que siembran cultivos de secano (invierno y verano) y son presentados por los Aglutinadores.

# APORTES ECONÓMICOS DEL MGAP

# 1

Pago compensatorio por el aporte de información de seguros con coberturas de rendimiento y/o inversión de cultivos de verano contratados por los productores.

**US\$ 10 por Ha**  
*con un máximo a  
compensar de 300 hectáreas  
por  
productor.*

"Cultivando Resiliencia:  
Aprendizajes de una  
zafra histórica"

# APORTES ECONÓMICOS DEL MGAP

## 2

Apoyo económico a las Organizaciones para financiar gastos administrativos por la recolección, validación y transferencia de datos al MGAP, así como la mejora de la gestión de los datos de chacra y de sus sistemas de información

Monto proporcional al número de hectáreas informadas en cada año agrícola:

*Por las primeras 5.000 hectáreas  
informadas*

**US\$1/Ha**

*Por cada Ha  
informada entre 5.001  
y 10.000*

**US\$ 0,8/Ha**

*Por cada hectárea informada por  
encima  
de 10.000*

**US\$ 0,5/Ha**

*Apoyo total máximo  
por Organización  
Rural*

**US\$ 15.000**

## RESULTADOS AÑO 1 DEL PROYECTO

**290**

PRODUCTORES

**16**

AGLUTINADORES

**171.776 Ha**ÁREA INFORMADA  
VALIDADA**12.608 Ha**ÁREA INFORMADA  
EN PROCESO**US\$ 108.339**

PAGOS POR ÁREA INFORMADA

+

**US\$ 80.600**PAGOS COMPENSATORIOS  
POR PRIMAS DE SEGUROS

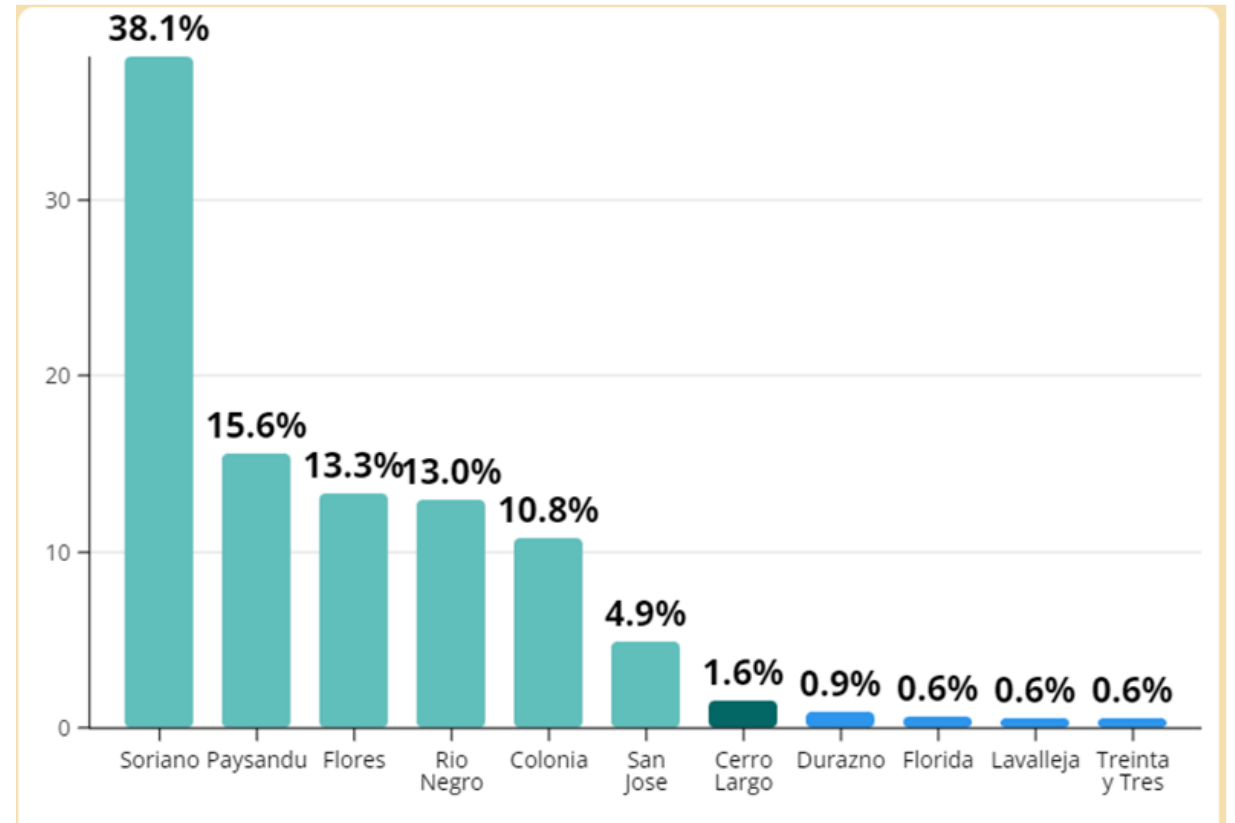
---

**PAGO TOTAL****US\$ 188.939***(~18% área sembrada verano)*

"Cultivando Resiliencia:  
Aprendizajes de una  
zafra histórica"

# RESULTADOS AÑO 1 DEL PROYECTO: SUPERFICIE POR DEPARTAMENTO

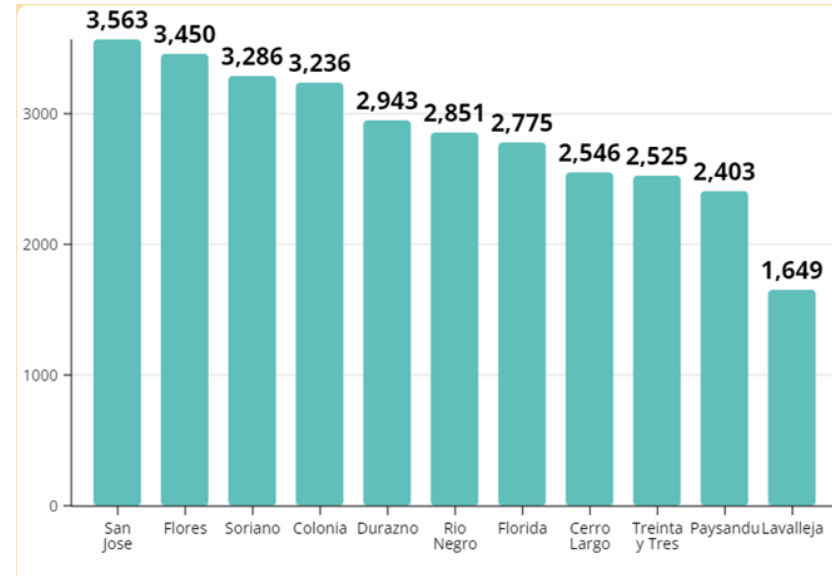
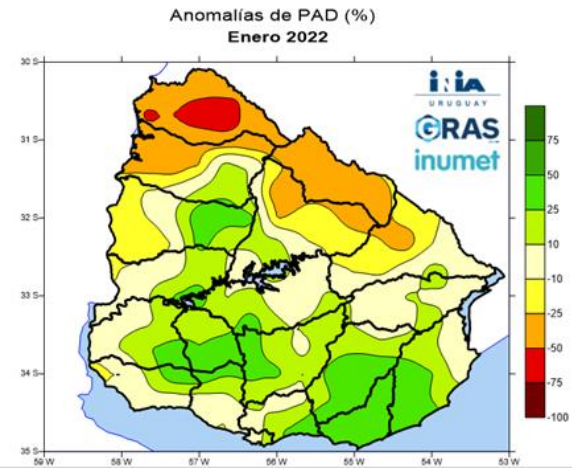
**171.776 Ha**  
ÁREA INFORMADA  
VALIDADA  
+  
**12.608 Ha**  
ÁREA INFORMADA  
EN PROCESO  
=  
**184.384 Ha**  
ÁREA POTENCIAL



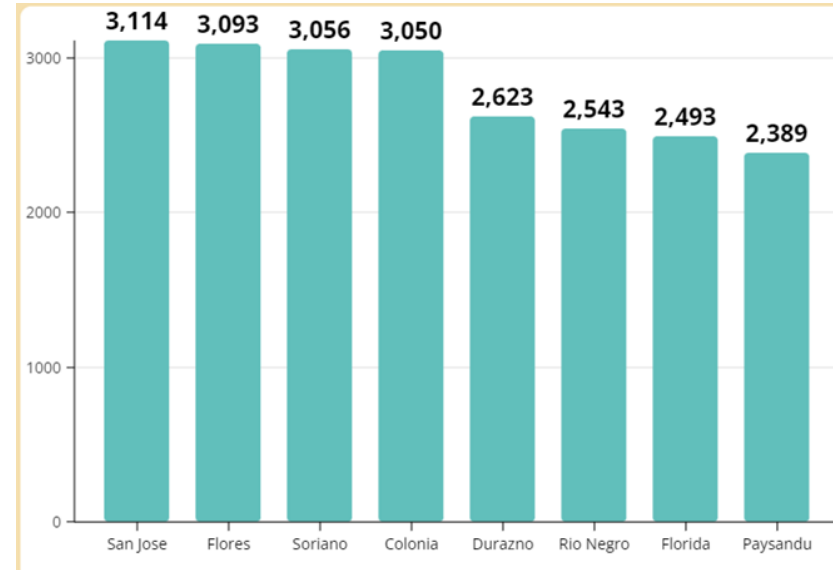
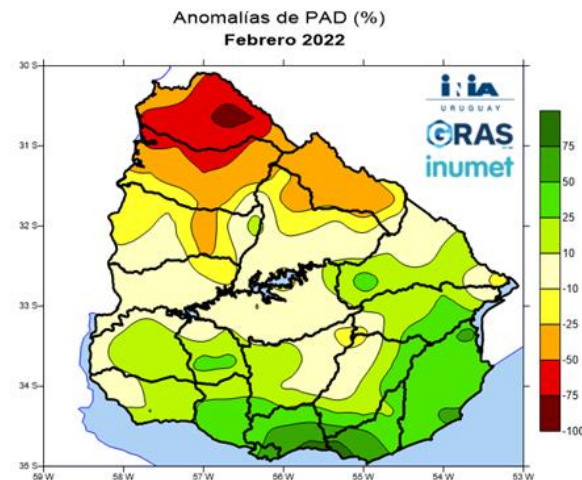
"Cultivando Resiliencia:  
Aprendizajes de una  
zafra histórica"

# RESULTADOS AÑO 1 DEL PROYECTO: RINDES POR DEPARTAMENTO

**2.839 kg/ha** (DIEA: 2.869)  
PROMEDIO SOJA 1A

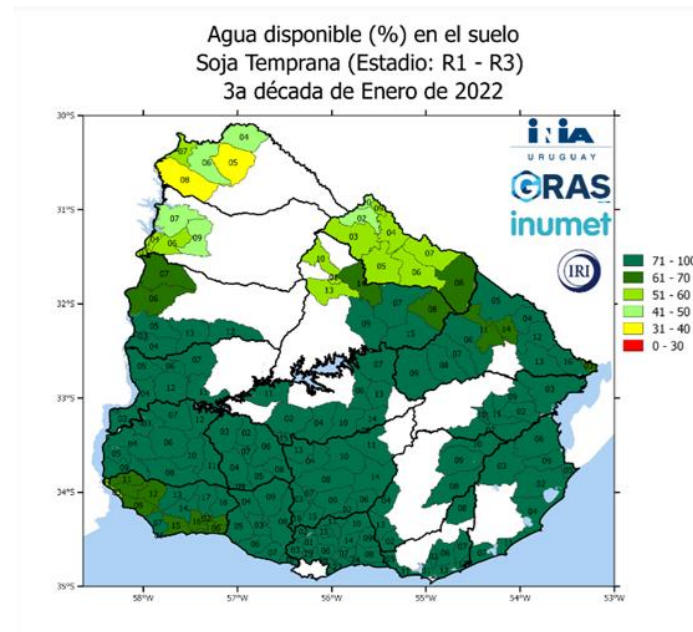
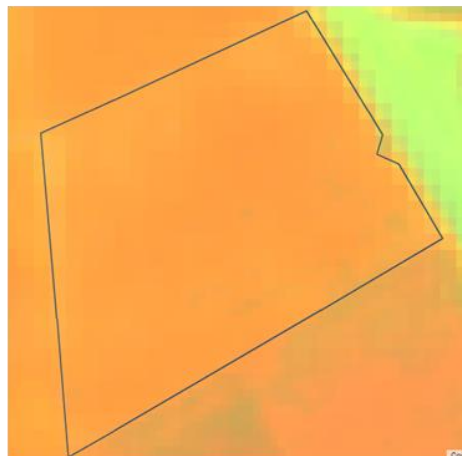


**2.795 kg/ha** (DIEA: 2.717)  
PROMEDIO SOJA 2A

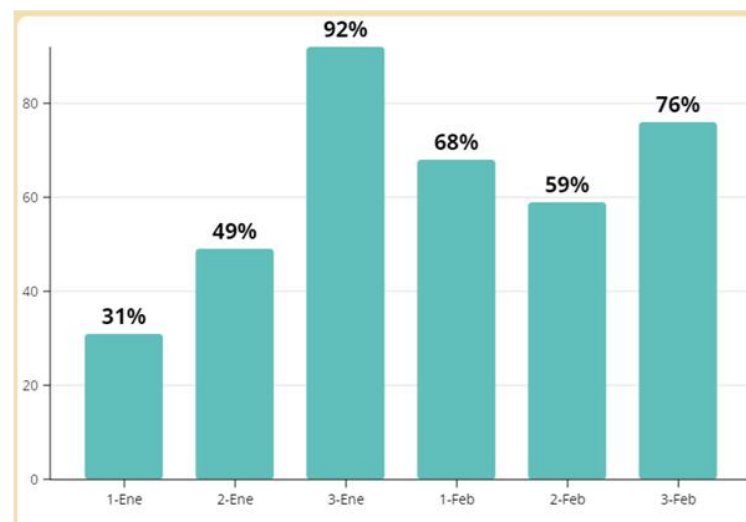
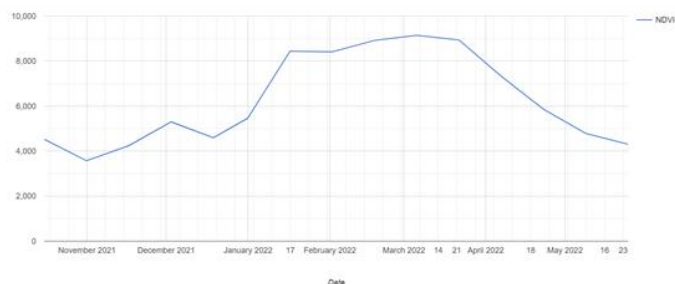


"Cultivando Resiliencia:  
Aprendizajes de una  
zafra histórica"

## EJEMPLO INFORMACIÓN: Soja 2a, 8-11-21, trigo



KG/ha P205	KG/ha K2O	KG/ha N	KG/ha S
40,000	30,000	0,000	5,000

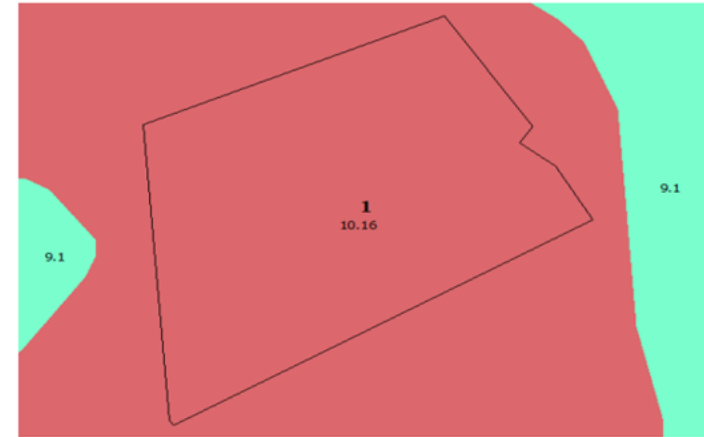


"Cultivando Resiliencia  
Aprendizajes de una  
zafra histórica"

# EJEMPLO INFORMACIÓN:



## MAPA



## AREAS

1		
Ind. Productividad	212	
Area(ha)	15.01	
Grupo	Indice	%
10.16	206	100.0



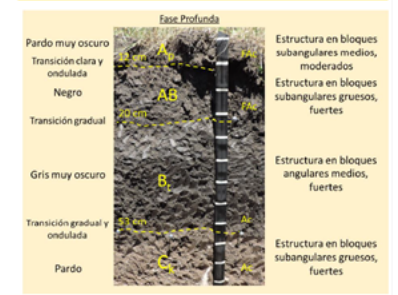
### COMPLEJO INDIFFERENCIADO TRINIDAD BRUNOSOL:TRINIDAD VERTISOL:EL PUESTO Tr(B):Tr(V);EPu

La unidad de mapeo Tr(B);Tr(V);EPu corresponde a un complejo indiferenciado de suelos, integrado por la serie Trinidad Brunosol (Tr(B)), Trinidad Vertisol (Tr(V)) y El Puesto (EPu), que en conjunto ocupan un 85 % del área, en proporciones variables. El restante 10 % de la superficie corresponde a inclusiones. La unidad de mapeo se ubica en el departamento de Flores y en menores extensiones en el departamento de Florida. Ocupa los interfluvios con gran expresión en el eje de la ruta 3 al norte de Trinidad y ruta 14 en los alrededores de Paso Hondo. También en el eje de las rutas 57 y 23 al sur de Trinidad y las rutas 5 y 58 en el entorno de sus intersecciones.

**CORRESPONDENCIAS:**

<b>En la Carta de Suelos 1:1M</b>	Esta unidad de mapeo se incluye fundamentalmente en las áreas ocupadas por la unidad Trinidad (Tr).
<b>En la cartografía CONEAT</b>	Los suelos de esta unidad de mapeo (Tr(B);Tr(V);EPu) se corresponden con suelos descritos en el Grupo CONEAT 10.16.

**GEOFORMAS Y GEOLOGÍA**  
Esta Unidad de Mapeo ocurre en los interfluvios amplios, convexos, en un relieve de lomadas y lomadas suaves, con pendientes de 2 a 4 %, entre 100 y 140 msnm.



### ANÁLISIS MECÁNICO Y MATERIA ORGÁNICA

Fase Profunda

	A	Bt(ss)	Ck	
Materia Orgánica (%)	2,0 – 4,0	1,0 – 2,0	0 – 0,5	
Granulometría	Arcilla (%)	30 – 40	42 – 58	38 – 48
	Limo (%)	18 – 28	11 – 21	17 – 27
	Arena total (%)	36 – 46	29 – 39	29 – 39
	Arena MF (%)	6,0 – 13	4,0 – 10	4,0 – 11

"Cultivando Resiliencia Aprendizajes de una zafra histórica"



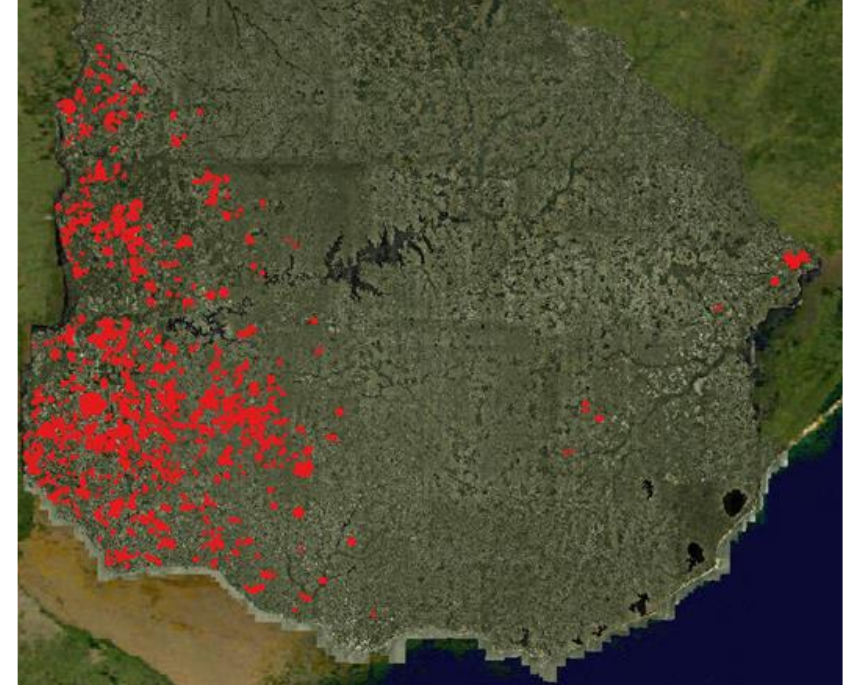
Buscar



"Cultivando Resiliencia: Aprendizajes de una zafra histórica"

# UTILIDADES

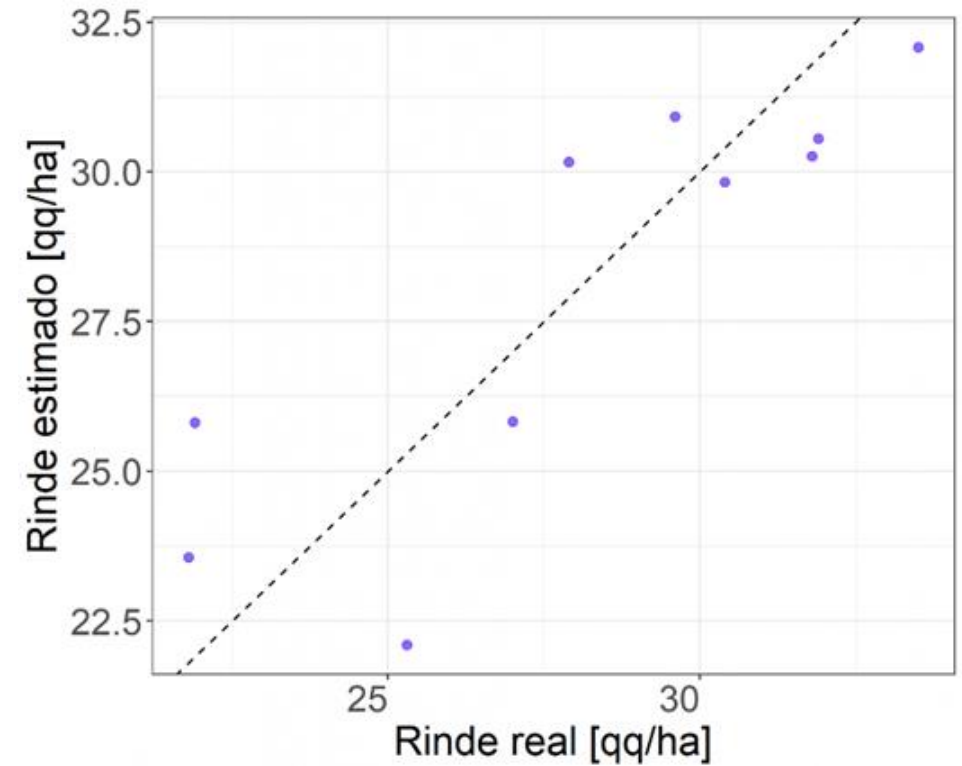
- Base de **datos confiable**: conocimiento objetivo de **productividad** en función de variables clave para la producción.
- Datos con gran **distribución espacial**.
- Datos **respaldados** oficialmente.
- Insumo para sector asegurador: **reaseguro**



"Cultivando Resiliencia:  
Aprendizajes de una  
zafra histórica"

# UTILIDADES

- Insumo para **modelos de rendimiento**
- Aseguradoras: herramienta confiable para **gestión del riesgo** y facilitar **operativa**
- Productor: Toma de **decisiones anticipadas**
- MGAP: Gestión de **políticas públicas**



"Cultivando Resiliencia:  
Aprendizajes de una  
zafra histórica"

# UTILIDADES

- Información **anonimizada** para resto de la comunidad, productores y Estado.
- Set de **información** útil para el productor (NDVI, Balance Hídrico, suelos, etc).
- Evaluar otra información útil a agregar: **siembra, variedad, etc.**



"Cultivando Resiliencia:  
Aprendizajes de una  
zafra histórica"

## EXPECTATIVA AÑO 2 DEL PROYECTO

**298**PRODUCTORES  
(7% mujeres y 93%  
hombres)**US\$ 148.279**PAGOS POR ÁREA  
INFORMADA**20**AGLUTINADORES Y  
ORGANIZACIONES

+

**US\$ 388.479**PAGOS COMPENSATORIOS  
POR PRIMAS DE SEGUROS**aprox. 200.000 Ha**ÁREA INFORMADA  
(~16% área sembrada verano)**PAGO TOTAL****US\$ 536.758**

"Cultivando Resiliencia:  
Aprendizajes de una  
zafra histórica"

# 12<sup>o</sup>

Encuentro  
Nacional de la  
Mesa Tecnológica  
de Oleaginosos  
2023

"Cultivando Resiliencia:  
Aprendizajes de una  
zafra histórica"

## Sponsors Oro



## Sponsors Plata



## Apoyan



## Media Partners



## Organizan



Ministerio  
de Ganadería,  
Agricultura y Pesca



Ministerio  
de Industria,  
Energía y Minería

